

たいよう

発行所
太洋基礎工業(株)
たいよう新聞委員会

最前線レポート

発注者

合同会社丸森太陽光発電所

元請名

東光電気工事株式会社

工事場所

宮城県伊具郡丸森町
筆甫地内

施工期間

令和元年九月二八日、
令和二年五月三十一日予定

概要

予想発電量

四五・四五MW

一般家庭約七千世帯分

杭数約四万本

当社担当は一万五〇〇〇本

打設方式

軟弱地盤はφ四〇〇mm柱状

改良式。

硬質地盤はφ二〇〇mmパー

カッションドリルにて先行

掘削式(中詰めは一・三モ

ルタル)

現場は宮城県南部に位置し、東日本大震災以降有効活用されていなかった農地と山林を造成した場所です。昨年一〇月の台風一九号の影響で現場も土砂災害が発生しました。現場周辺でも土砂災害が多数発生し、テレビ中継でも多く放送された地域です。現場への通勤ルートも通行止めになり約三週間休工となりましたが、現場所長のご尽力により早期再開することができました。この地区は県内でも豪雪地帯で寒さと強風に耐えな

がら職員、施工会社が毎日頑張っております。工事内容はほぼ平坦な地盤にφ四〇〇mm、深さ約一・四mの柱状改良の中央にアレイ基礎杭を挿入する単純な作業ですが、施工精度は杭芯ズレ±二五mm、高さ一五mm、傾斜三度と一本毎に測量し建て込んでいきます。測量機器は杭ナビとレベルを使用しております。改良体が固化してしまおうと手直しができなくなるので慎重に建て込みます。改良体の強度も事前配合試験により決定した配合通り施工し一軸圧縮強度一六〇〇KNを全てクリアしております。主な施工機械は日本車両製の地盤改良機を二台、大都機械製のDW・500(全自動プラント)、バックホウ三台をフル稼働しております。

現在(一月末日)までの進捗状況は全体の約四〇%が完了しておりますが二月からは天候次第では休工になる可能性も考えられますので無理をせず安全に努めたいと考えております。また三月からは硬質地盤エリアに入るためパーカッションドリルで先行掘削しモルタルを充填し杭を挿入する方式も加わってきます。

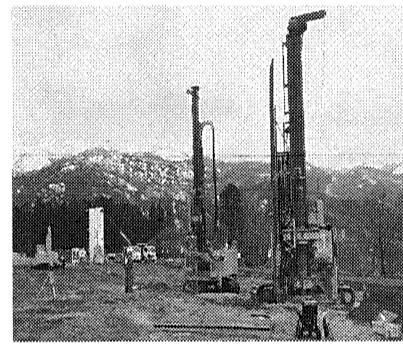
施工上の問題は特にありませんが山林造成地の為、天候の影響で作業用道路がぬかるみ、材料搬入車両が進んでいなくなったり、霧により測量機器が使え

なくなり、凍結による機械の破損等が発生しております。現場管理は埼玉営業所との社内J.V.の為、入社二年目の諸君と二人で管理をしております。若干工程は遅れ気味ですが三月以降は天候の影響も少なくなると思っておりますので挽回し工期内完了を目指します。

事業所だより

全国の支店・営業所・出張所の職員、協力会社の皆様、日々の業務お疲れ様です。新型コロナウイルスは、皆様大丈夫でしょうか?感染が拡大していて猛威を振るっていますが、一向にやむ気配はなく、この記事が出るころには終息していることを願っています。

さて、新潟の冬といえば、そびえ立つ白い壁、あたり一面ホワイトアウト、ひとつトネルをくぐれば、雪化粧をまとった

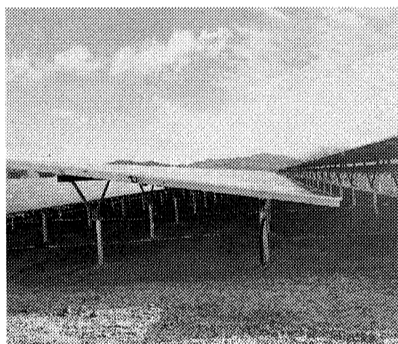
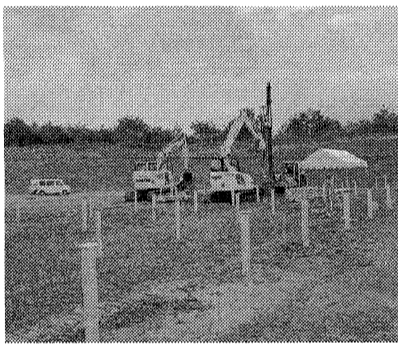
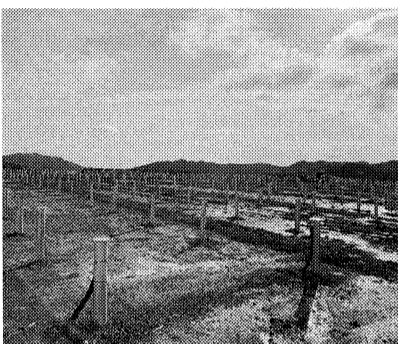


白銀の世界。それが今年はどうでしょう。コシヒカリで有名な魚沼市は一晚で一〇m以上積もる地域ですが、足首くらいがやつの状況です。未だにスキー場がオープンできないところもちらほらあります。記録的な暖冬と言われてきましたが、ここまで暖冬とは誰が予想できたでしょうか。そしてもう一ヶ所熱い場所が新潟営業所ではないでしょうか。平成二年に初代(故成島)所長が開設し、今年の大

洋基礎工業の一員として全力で頑張りたいと思います。先日、加藤社長が来所され、「常にチャレンジ」、「何事にも前を向いていかなければならぬ」と所員一同叱咤激励を頂き、「感謝の気持ちを忘れてはいけません」と今一度初心に戻り、安全・安心・高品質で確実な施工を心がけ、チャレンジと感謝の気持ちを忘れず日々精進して

月にて三〇年を迎える節目の年になります。ひとえに元請様、各支店、営業所員、協力会社の皆様のお力添えがあり支えていただいたからこそ、ここまでやってこられたのだと思います。紙面をお借りして感謝申し上げます。

現在、当営業所は高橋所長を先頭に事務方を入れ七人体制で、主に住宅工事へ携わっております。昨年は長野支店の協力を得て、太陽光の地盤補強や鋼管杭工事など社内J.V.として協力させていただきました。これからも、各支店・営業所と連携を取り、



★新しい仲間
一月二三日
足立 光夫
管理本部 総務部

★結婚おめでとうございます
一月一日
樋口 高峰
東京支店 営業部

★出産おめでとうございます
一月一日
尾坂 良児
大阪支店 広島営業所

★共済会だより
長野支店 新潟営業所
係長 本間 正和

★共済会だより
一月二八日
柴田 久則
名古屋支店 環境部

★共済会だより
一月二八日
柴田 和采ちゃん 長女
柴田 幸子
名古屋支店 開発部



共生共遊

二月、太洋基礎工業(株)改組五期の始まり。生涯一番バツターの気概で社業に臨んでまいりましたが、家内に先立たれ落ち込んでいたと感じられたのか二冊の本を贈って戴きました。しばらく読む気がしなく積んでいました。帯字の心に火を灯す。・・・

・夢なき者に理想無し、理想なき者に計画なし、計画なき者に実行無し、実行なき者に成功なし。ゆえに夢なき者に成功なし。幕末の思想家 吉田松陰

・あきらめない奴には誰も勝てない。
アメリカ大リーグ
野球選手 ベーブ・ルース
一五〇億完工絶対あきらめない、心揃えて実現しましょう。

・国に対して何かを望むより自分が国に何が出来るかを考えるべき。
アメリカ大統領
ジョン・F・ケネディ

・誰よりも三倍四倍五倍勉強する者が天才だ。
細菌学者 野口英世
天才だから結果を出すのでなく努力する故必ず報われる。
・希望の二月、賢人の人生訓学習する価値大と紹介しました。

顧問 豊住 満

期の始めに



・希望の期が始まりました。アテナからの聖火は一五〇億完工への闘志を炎やす火としなくてはなりません。

・よしやろう いざいざいざと

我往かん 我らの行く手

・阻むものなし

・一五〇億完工は職場を磨き砥石。完工を伸ばすには、人間力を磨かなくてはなりません。

・令和を外国ではビューティフルハートと訳すようです。

・美しき調和、何となくこの訳の方が新時代日本の方向性が判り易く感じられます。カントは美を三大価値、美は尊いと位置づけています。

・昨年一月、山間部の法面工事の作業所へ。美しく着飾った紅葉黄葉に染まった木々達からしばし心癒され、そうだ今秋真っ盛り実りの秋、この工事が完工すると道路が開通し地域の方々に利便という大きな実りを持つてくる尊い作業なのだ。作業所の職員にご苦労様との声かけに、もう少しで完工、安全第一で作業を進めていますと力強い返事。額に汗する労働の尊さに景色以上にチームワークを第一として困難を克服して作業を進める美しき調和を学習。改めて我らの為に定められた元号ではないか、新時代令和と尊い仕事についているのだ。誇りと勇氣、希望の中に一五〇億がある。ビューティフルハートと心弾ませるの帰路となりました。

・旗艦店東京支店、前期は苦戦。苦戦はチームワークという宝物



皆様毎日お仕事大変ご苦労様です。例年になく暖かきで一月が過ぎ、二月に入って本来の寒さが戻る中、新型コロナウイルスの猛威が日本にも訪れようとしております。この時期はインフルエンザにも注意しなければなりませんので、マスク等による普段の防衛と、外出先から帰ったら必ず手洗いやアルコールを含んだ消毒液で手の消毒とうがいをおこなうよう十分注意してください。

・昨年一月、山間部の法面工事の作業所へ。美しく着飾った紅葉黄葉に染まった木々達からしばし心癒され、そうだ今秋真っ盛り実りの秋、この工事が完工すると道路が開通し地域の方々に利便という大きな実りを持つてくる尊い作業なのだ。作業所の職員にご苦労様との声かけに、もう少しで完工、安全第一で作業を進めていますと力強い返事。額に汗する労働の尊さに景色以上にチームワークを第一として困難を克服して作業を進める美しき調和を学習。改めて我らの為に定められた元号ではないか、新時代令和と尊い仕事についているのだ。誇りと勇氣、希望の中に一五〇億がある。ビューティフルハートと心弾ませるの帰路となりました。

・旗艦店東京支店、前期は苦戦。苦戦はチームワークという宝物

を生みました。全世界が東京を注視する年です。受注残は豊富安全、良質工事で収益アップ。

・力ある 力ためずに 力出す

・聖火から 背中押され

・成果出す

・長野支店、団結、結束、チームワーク、この言葉が一番似合う支店。小さな市場でひとつひとつ仕事を大切に顧客サービスに徹し前期は見事な業績確保。東日本地区の希望となりました。

・美しい 仲良きことは

・守りたい 仲間ファースト

・守りたい 一番大切なことをこの先も一番大切に。長野支店に栄華あれとエール。

・静岡支店、長野支店同様前期は見事な業績。土木は地盤との勝負。日本一高い山、富士山と日本一深い駿河湾の中に位置する難しき複雑な地形が人を育てる技術を磨きました。地盤は異なる難しき地盤はこの先も変わりに生活されながら修復施工が可能な工法を共有できたと思えます。会員各社は独自の技術を保有されていますので、研究会活動を通してより良い工法へと深化させてゆく所存です。設立目的である会員各社との協業を実践して災害復興やメンテナンス分野等で全国的にカバーできる体制を構築してまいります。

・千曲川が決壊した長野県では本復旧へ向けて多くの事業が発注されようとしています。すでに長野支店へ問い合わせがきており、施工体制の確立が急務となっており、また、回転式破碎混合工法もニーズに適した工法です。工法開発された会社様に太平洋が入会してくれて良かったと言われる様、工法の発展に努力すると共に広くアピールし一刻も早く復旧できる様、地域社会に貢献したいと考えております。

・駿河湾 負けじと深い 思い込め

安全、良質工事こそ支店の存在意義とエール。

・全店の要名古屋支店、名古屋が元気なら全店に勇氣と希望が行き渡る使命深き支店。前期も見事な業績確保、さすがと全店に感動を与えました。他支店にない調査部、環境部、建築部を持つ。調査は、ここを見誤ると良質工事はできません。眼力、思考力を養い土木工事の生命線。時代は環境を抜きに語れません。安全で安心、人々の暮らしを守る尊い使命重き工種、大洋の未来を拓くのは環境部と断言します。神守研究開発センターで壁に挑戦、杭抜きに挑戦、気が休まらない経験を通ってきた私に

・名古屋あり 全店勇氣

・希望持つ

愛する名古屋支店、全店の兄貴分としての度量を持つて下さいとエール。

・西の前線基礎大阪支店、日本文化のルーツ古都京都、日本

・和やかに 尊敬される

・愛される

・名古屋あり 全店勇氣

・希望持つ

愛する名古屋支店、全店の兄貴分としての度量を持つて下さいとエール。

・西の前線基礎大阪支店、日本文化のルーツ古都京都、日本

・建設業は受注産業、受注無くして完工はありません。受注を増やすには専用機を充実させる事も必要です。前期から今期も含めて多くの設備投資を行っており、

・東京オリンピック関連が一段落しましたが、新規のインフラ整備やリニア関連及び都市再開発事業はまだ継続して工事が見込まれます。また少し先ですが大阪万博関連の事業もあり、一度の施工サイクルで壁厚の適用範囲の拡大を可能にした新鋭TRD機を昨年一台、今期二台目を導入します。障害物撤去工法の精鋭機BG-20機の二台目も導入予定。大型工事をのほとんどは複数台の専用機が必要となります。社会のニーズ、お客様のニーズに備え、受注拡大を目指します。また、大手住宅メーカー様と共同開発したS

・建設業は受注産業、受注無くして完工はありません。受注を増やすには専用機を充実させる事も必要です。前期から今期も含めて多くの設備投資を行っており、

・東京オリンピック関連が一段落しましたが、新規のインフラ整備やリニア関連及び都市再開発事業はまだ継続して工事が見込まれます。また少し先ですが大阪万博関連の事業もあり、一度の施工サイクルで壁厚の適用範囲の拡大を可能にした新鋭TRD機を昨年一台、今期二台目を導入します。障害物撤去工法の精鋭機BG-20機の二台目も導入予定。大型工事をのほとんどは複数台の専用機が必要となります。社会のニーズ、お客様のニーズに備え、受注拡大を目指します。また、大手住宅メーカー様と共同開発したS

は、ひとつの営業工種を育てるのにとどだけ苦労が多いか分かります。多くの工種を持つ支店職員の頑張り頼もしく拍手を送りたい。木曾、長良、揖斐川という日本を代表する三大河川から運ばれた沖積層上に築かれた都市での土木工事。軟弱地盤、高い被圧水との戦い等決して容易な相手ではありません。土木一筋に創業六一年、新たに挑戦した建築部。産みの苦しみから産みの楽しみに一〇〇年企業を目指し限り越さねばならぬ一里塚。建築が伸びれば我らは何でもできる。ねばり強く一歩一歩実績を重ね

・和やかに 尊敬される

・愛される

・名古屋あり 全店勇氣

・希望持つ

愛する名古屋支店、全店の兄貴分としての度量を持つて下さいとエール。

・西の前線基礎大阪支店、日本文化のルーツ古都京都、日本

・和やかに 尊敬される

・愛される

・名古屋あり 全店勇氣

・希望持つ

愛する名古屋支店、全店の兄貴分としての度量を持つて下さいとエール。

・西の前線基礎大阪支店、日本文化のルーツ古都京都、日本

・建設業は受注産業、受注無くして完工はありません。受注を増やすには専用機を充実させる事も必要です。前期から今期も含めて多くの設備投資を行っており、

・東京オリンピック関連が一段落しましたが、新規のインフラ整備やリニア関連及び都市再開発事業はまだ継続して工事が見込まれます。また少し先ですが大阪万博関連の事業もあり、一度の施工サイクルで壁厚の適用範囲の拡大を可能にした新鋭TRD機を昨年一台、今期二台目を導入します。障害物撤去工法の精鋭機BG-20機の二台目も導入予定。大型工事をのほとんどは複数台の専用機が必要となります。社会のニーズ、お客様のニーズに備え、受注拡大を目指します。また、大手住宅メーカー様と共同開発したS

・建設業は受注産業、受注無くして完工はありません。受注を増やすには専用機を充実させる事も必要です。前期から今期も含めて多くの設備投資を行っており、

・東京オリンピック関連が一段落しましたが、新規のインフラ整備やリニア関連及び都市再開発事業はまだ継続して工事が見込まれます。また少し先ですが大阪万博関連の事業もあり、一度の施工サイクルで壁厚の適用範囲の拡大を可能にした新鋭TRD機を昨年一台、今期二台目を導入します。障害物撤去工法の精鋭機BG-20機の二台目も導入予定。大型工事をのほとんどは複数台の専用機が必要となります。社会のニーズ、お客様のニーズに備え、受注拡大を目指します。また、大手住宅メーカー様と共同開発したS

・建設業は受注産業、受注無くして完工はありません。受注を増やすには専用機を充実させる事も必要です。前期から今期も含めて多くの設備投資を行っており、

・東京オリンピック関連が一段落しましたが、新規のインフラ整備やリニア関連及び都市再開発事業はまだ継続して工事が見込まれます。また少し先ですが大阪万博関連の事業もあり、一度の施工サイクルで壁厚の適用範囲の拡大を可能にした新鋭TRD機を昨年一台、今期二台目を導入します。障害物撤去工法の精鋭機BG-20機の二台目も導入予定。大型工事をのほとんどは複数台の専用機が必要となります。社会のニーズ、お客様のニーズに備え、受注拡大を目指します。また、大手住宅メーカー様と共同開発したS

・建設業は受注産業、受注無くして完工はありません。受注を増やすには専用機を充実させる事も必要です。前期から今期も含めて多くの設備投資を行っており、

・東京オリンピック関連が一段落しましたが、新規のインフラ整備やリニア関連及び都市再開発事業はまだ継続して工事が見込まれます。また少し先ですが大阪万博関連の事業もあり、一度の施工サイクルで壁厚の適用範囲の拡大を可能にした新鋭TRD機を昨年一台、今期二台目を導入します。障害物撤去工法の精鋭機BG-20機の二台目も導入予定。大型工事をのほとんどは複数台の専用機が必要となります。社会のニーズ、お客様のニーズに備え、受注拡大を目指します。また、大手住宅メーカー様と共同開発したS

の国熊本人気質、薩摩人と言われる情熱人、九州ならではの地の利を生かし、東シナ海は世界を拓く玄関口。

・心熱く 心爽やか

・伸び伸びと

・太陽の 熱きハートで

・利益得る

・本社管理本部、全店の皆。この部がしっかりとあれば安全安心。顧問室、頼もしくプロフェッショナルが全店を支え。

・神守研究開発センター、全店を支え自ら勝ち得た信頼の城。困った時はセンターに。

・使命持ち 価値創造は

センターから

・梅が咲き 桜が咲いた

センターから 全店届けと

勇氣届ける

顧問 豊住 満

・建設業は受注産業、受注無くして完工はありません。受注を増やすには専用機を充実させる事も必要です。前期から今期も含めて多くの設備投資を行っており、

・東京オリンピック関連が一段落しましたが、新規のインフラ整備やリニア関連及び都市再開発事業はまだ継続して工事が見込まれます。また少し先ですが大阪万博関連の事業もあり、一度の施工サイクルで壁厚の適用範囲の拡大を可能にした新鋭TRD機を昨年一台、今期二台目を導入します。障害物撤去工法の精鋭機BG-20機の二台目も導入予定。大型工事をのほとんどは複数台の専用機が必要となります。社会のニーズ、お客様のニーズに備え、受注拡大を目指します。また、大手住宅メーカー様と共同開発したS

・建設業は受注産業、受注無くして完工はありません。受注を増やすには専用機を充実させる事も必要です。前期から今期も含めて多くの設備投資を行っており、

・東京オリンピック関連が一段落しましたが、新規のインフラ整備やリニア関連及び都市再開発事業はまだ継続して工事が見込まれます。また少し先ですが大阪万博関連の事業もあり、一度の施工サイクルで壁厚の適用範囲の拡大を可能にした新鋭TRD機を昨年一台、今期二台目を導入します。障害物撤去工法の精鋭機BG-20機の二台目も導入予定。大型工事をのほとんどは複数台の専用機が必要となります。社会のニーズ、お客様のニーズに備え、受注拡大を目指します。また、大手住宅メーカー様と共同開発したS

・建設業は受注産業、受注無くして完工はありません。受注を増やすには専用機を充実させる事も必要です。前期から今期も含めて多くの設備投資を行っており、

・東京オリンピック関連が一段落しましたが、新規のインフラ整備やリニア関連及び都市再開発事業はまだ継続して工事が見込まれます。また少し先ですが大阪万博関連の事業もあり、一度の施工サイクルで壁厚の適用範囲の拡大を可能にした新鋭TRD機を昨年一台、今期二台目を導入します。障害物撤去工法の精鋭機BG-20機の二台目も導入予定。大型工事をのほとんどは複数台の専用機が必要となります。社会のニーズ、お客様のニーズに備え、受注拡大を目指します。また、大手住宅メーカー様と共同開発したS

・建設業は受注産業、受注無くして完工はありません。受注を増やすには専用機を充実させる事も必要です。前期から今期も含めて多くの設備投資を行っており、

・東京オリンピック関連が一段落しましたが、新規のインフラ整備やリニア関連及び都市再開発事業はまだ継続して工事が見込まれます。また少し先ですが大阪万博関連の事業もあり、一度の施工サイクルで壁厚の適用範囲の拡大を可能にした新鋭TRD機を昨年一台、今期二台目を導入します。障害物撤去工法の精鋭機BG-20機の二台目も導入予定。大型工事をのほとんどは複数台の専用機が必要となります。社会のニーズ、お客様のニーズに備え、受注拡大を目指します。また、大手住宅メーカー様と共同開発したS

代表取締役社長 加藤 行正

