

たいよう

発行所
太洋基礎工業㈱
たいよう新聞委員会

最前線レポート

工事名

社会資本整備総合交付金及
県単耐震橋梁緊急架換合併
工事

(舟戸大橋・旧橋撤去工)

工事場所

千葉県印西市師戸

発注者

千葉県印旛土木事務所

請負社

東洋建設株式会社

工事内容

旧橋撤去工に伴う既設
鋼管杭撤去工事

(ヒローワーク

k m i g h t y 工法)

設計数量

鋼管杭(斜杭一五度)

φ五〇八mm×三五m/三六m

×二六本十一本(増杭)

第一期工事 一四本

第二期工事 一三本

事業目的

舟戸大橋は昭和三八年に築造後、五〇年以上が経過しており、老朽化が著しく、かつ耐震性能も不足している状況であることから本工事は舟戸大橋の架換え対象として旧橋下部工及び埋設杭の撤去を実施するものであります。

工法の特長

①ヒローワーク k m i g h t y 工法とはパイプ等の振動機器を使用せず、高圧ウォータージェットを併用してのケーシング削孔を行うことにより、既設

声援

早いもので今年も残り僅か、五一期末まで残すところ一カ月と少々となりました。寒さも厳しくなってきました。健康管理には十分留意し、この繁忙期を乗り切りましょう。

四月から始まった新生太平洋の業績は、昨年の繰越工事が多かったこともあり、完工高につきましては最低目標をクリアできる状況にあると聞いて一安心しています。しかし、収益率については完工目標を重視し、若干無理して受注した影響が目標収益率は未達成になると聞き若干寂しい思いもしています。

今年、アメリカでは自国中心を唱える新大統領の誕生、安倍政権による意味の分からない総選挙や北朝鮮のICBMの挑発行為等があり、次期総裁候補とされている小泉進次郎衆議院委員はアメリカ・中国・北朝鮮の動きに対して国政の舵取り

が非常に難しいとインタビューで答えていました。国政の舵取りが難しい状況では国内経済も不安定な状況にあると思えてなりません。

建設業界の景気動向は、東京オリンピック、東日本震災復興、リニア中央新幹線等で二〇二〇年頃までは良好と想定されますが、それ以降は徐々に仕事量が減少し、やがては「コンクリートから人へ」の時代に変わるのでないかと危惧しています。

都市開発事業に於いては、既存杭撤去工法を更に力を入れて頂きたい。今迄はヒローワーク工法を主に施工していましたが、新たにパウアー社のBG機が購入されました。早期に施工ノウハウを確立することを目指して、今後は、既設杭を引抜く揚程を確保する為に斜杭装置を撤去する必要があり、装置役割としては削孔補助までの工程となりました。

次工程の引抜手順としては既設杭の接続部が正常に維持されていないことを想定し、下部杭胴部に引抜きワイヤーを仕掛け、後に上杭頭部の二箇所玉掛けを行い、上下二箇所吊りでの引抜きを実施する方法としました。引抜き完了した杭の姿はパラツキがありましたが、杭底においては判定が可能な状態を維持されていた為、速やかに次工程に進む事ができました。

第一期工事は当初予定日を超えての完了となりましたが、協力会社様の必死な取り組みによ



ハウを習得し、ヒローワーク工法でできなかった耐圧盤撤去等、中広分野への受注拡大に期待しています。又、TRD工法は気泡安定液を用いた産業廃棄物削減工法として豊富な実績のもと、低重心で安全かつ良品質の壁で安全と工期、施工単価がSMW等に比べ若干高くても採用したいと言うゼネコン各社意見もある事より建築現場で多く採用される様になると思われ、来年も主力工種になると期待しています。一昨年、太平洋独自工法として工法協会を設立しましたミニウォール工法は徐々に施工実績も増えてきましたが、浅深4軸工法の施工件数は少ない状況です。両工法とも工法協会PR活動を通して工法普及に期待しています。

社長退任後、顧問として二つの新工法研究開発を手掛け、来年一月末に漸く野外実験工事を完了する事になりました。今後は実験データを整理し、早期に商品化して受注を目指したい。NETIS登録手続きへ移行し

り夏期で日差しが非常に強い状況下の中でも工事が完了する事ができました事を申し上げます。真逆の作業環境とはなりますが、相変わらずのご指導・ご鞭撻のほど、宜しくお願致します。

顧問 伊藤 孝芳

・もういくつ寝るとお正月、子供の頃お正月はお餅が食べられ、おこづかいがもらえると思いがもて楽しみに待ったものでしたが、今もお正月は子供や孫達が来る、年賀のお客が来て下さる。朝から屠蘇で新年をお祝いできる等々、やはりお正月は歳を重ねた今も待ち遠しいものです。

・二年以内に元号が変わると公表されました。維新以降、明治、大正、昭和、平成と次は何と改元されるのでしょうか。この改元で私も昭和、平成、新元号で三代の時代を生きてきた事になります。太平洋も来春創業六〇周年の佳節を迎え、その先の二〇二〇年、アテネから聖火が届くまでに一〇〇億から一五〇億企業へターゲットを定めています。

顧問 豊住 満

事業所だより

全国の支店、営業所、出張所の職員、協力会社の皆さん、大変お疲れ様です。二〇一七年も残すところ数日となりましたが、寒さも本番を迎え現場作業に携わる我々には辛い季節となりました。皆様におかれましては健康な状態で年末を迎えたいと思います。

九州支店は太宰府インターチェンジから車で一五分程の博多区金の隈という場所にあり、福岡空港や博多駅へ二〇分程で移動でき交通の便が良いところです。清田支店長を筆頭に当支店が管轄する佐賀営業所、熊本営業所、鹿児島事業所、沖縄連絡所の社員二〇名でRBPウォール工法・ミニウォール工法・TRD工法・CCC工法・ヒロワーク工法・深層混合処理工法等を九州各地また全国へ施工・営業活動を行っており、時間外ではアットホームな支店です。

今年を振り返りますと九州全域での施工実績工種において、RBPウォール工法(法面補強工)・地盤改良工・矯正工・ミニウォール工・TRD工・杭打工・水抜きボーリング工等、多種による施工を協力会社と一丸となり、一年大きな事故や災害も無く終えることができました。

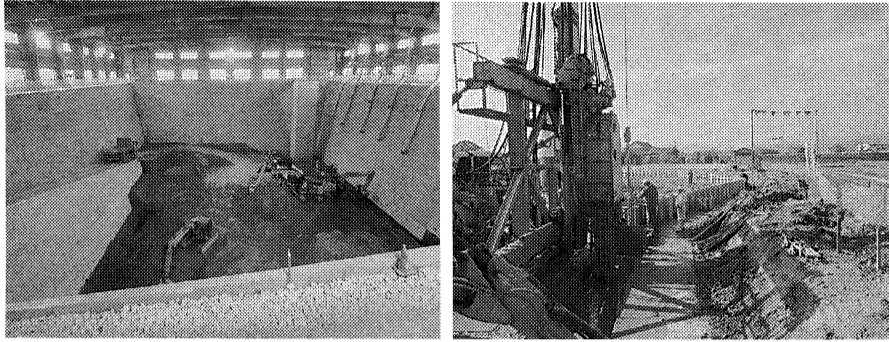
私事ではありますが、大阪支店四国営業所より九州支店へ転属して一年という月日が経ち、水抜きボーリング工・深層混合処理工(スラリー攪拌工)・場所打ち杭(深礎工法)に携わらせて頂き、慣れない業務や施工管理方法が多く、経験、知識が浅い私に支店の先輩方々より貴重なアドバイスを頂きながら、一緒に現場で携わった方々と共に仕事を進めることができました。また、交通事故、交通

違反することなく終える事に満足するとともに皆様に感謝していただきました。

最後になりましたが、当支店は更に一体感のある支店になるように努め、九州より全国に勢いのある風を送って行きたいと思っております。西の方から風が吹いてきたと感じたら、九州支店のことを思い起こして頂ければ幸いです。年末年始の休暇は今年一年の疲れをゆつくりと癒し、残り一カ月、五一期の目標達成にむけて頑張ってください。これからもご指導、ご支援、ご協力の程宜しくお願い致します。

九州支店 工事部

立石 裕樹



お知らせ

次世代の社会を担う子どもが健康やかに生まれ、育成される環境整備を進めるため、平成一七年四月に「次世代育成支援対策推進法(次世代法)」という法律が施行されています。次世代法に基づき、平成二三年四月一日より一〇一人以上の従業員を雇用する企業は、仕事と子育ての両立を図るための「一般事業主行動計画」を策定し、都道府県労働局に届出、公表、従業員への周知が義務づけられています。

そこで今回、全ての社員がその能力を発揮できるような雇用環境の整備を行うとともに、地域の次世代育成支援対策に貢献するための行動計画を策定し、厚生労働省の愛知労働局雇用均等室に提出しました。計画期間

目標① 小学校就学の始期に達するまでの子供を育てる四〇歳までの子供を持つ従業員に所定労働時間を超えて労働しないよう、また従業員が自宅で育児に親しむよう上司や総務部門からも呼びかけを行う。

目標② 出産や子育てによる退職者についての再雇用制度を実施する。

目標③ 毎月第二、第四週をノー残業デーとして設定、実施する。

目標④ 工場見学者及び若者(大学生や専門学校生等)のインターンシップの受け入れを行う。

以上四つの計画目標を三年間

交通安全だより

狭い道での譲り合い

狭い道路に駐車車両等がいて、対向車とのすれ違いが難しいような場合は、障害物のある側の車が待つというのがとりあえずの原則だと言っていると思います。ですが、場合によっては臨機応変な対応の仕方が求められることが少なくありません。お互いに譲り合い、お互いの安全を確保することが大切です。

山道等、もともとすれ違いが難しいような道路では、退避できるスペースが近くにある方が譲るのが順当でしょう。あらかじめ対向車が来たなら、いつでも退避できる場所を想定しながら車を進めることが大切です。必要に応じて手早くバックできるように備えておくことも欠かせません。また、山側と谷側では当然、山側の車が待つようにすべ

一年間

平成二九年もあと僅かとなりました。また、平成二九年一月一日に愛知県ファミリー・フレンドリー企業に再登録し、公表しています。全事業所職員の皆様も協力して頂きます様お願い致します。

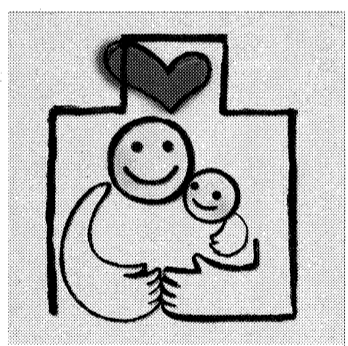
なお、愛知県ファミリー・フレンドリー企業の登録内容はホームページで確認できます。

管理本部 総務部 李 賢敏

で実施していくことになりました。また、平成二九年一月一日に愛知県ファミリー・フレンドリー企業に再登録し、公表しています。全事業所職員の皆様も協力して頂きます様お願い致します。

なお、愛知県ファミリー・フレンドリー企業の登録内容はホームページで確認できます。

管理本部 総務部 李 賢敏



共済会だより

☆ご出産おめでとうございます
一〇月一日
熊代 美志 長女
静岡支店 開発部
熊代 壮志

高速度道路のハイウェイラジオをはじめとする交通情報放送等も、もっと活用すべきでしょう。「トンネル内でラジオをつけよう」という指示も、是非無駄にしないようにお願いします。もちろんこの他にも、外部の情報を入力する手段はいくつもあります。サイレンや半鐘などによる警報などを聞き漏らさないようにすることも大切です。そのためには、外の音が聞こえるよう、いつも窓は少し空けておくといった工夫が必要でしょう。これは安全運転のための危険察知の上でも効果的な方法です。この他、通行している人に直接問いかけて情報を得る手段もあります。ともかく情報は、こちらから求めていく初めに手に入るもの。そのためにあらゆる手段を尽くすことが、安全に繋がるのです。

管理本部 総務部 部長 野下 隆雅

