

たいよう

発行所 大洋基礎工業(株)
たいよう新聞委員会

最新線しपोर्ट

東九州自動車道

CDM・Land4工法 施工完了

発注者 国土交通省 九州地方整備局
大隅河川国道事務所

工事名 東九州道(大崎~鹿屋)
丸尾後地区函渠工工事

工事場所 鹿児島県鹿屋市串良町細山田

元請名 斉藤建設株式会社

工事概要 CDM・Land4工法
φ一〇〇〇mm×四軸(接り)
施工セプト数一九四セプト
打設深度 一八・四m
掘削土量 一〇三二・m³
改良土量 八九二〇・m³
固化材量 三〇五〇t

実施工期 平成二九年五月~
平成二九年九月

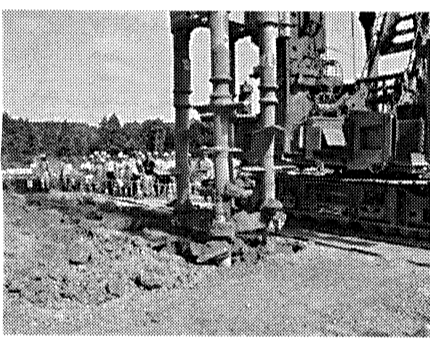
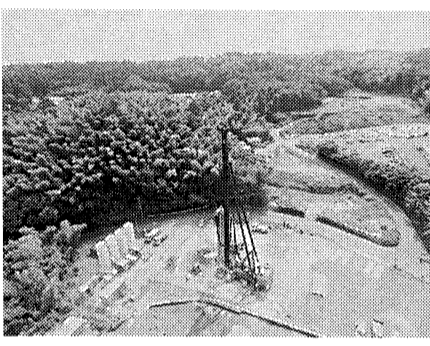
当現場の改良目的は、盛土工約二二mの施工に先立ち、場所打函渠工基面の軟弱地盤を深層混合処理工(スラリ攪拌工)にて地盤改良を行い、盛土完成時に函渠周辺の沈下量を一〇cm

以内に抑えることです。当初スラリ攪拌工φ一〇〇〇mm×二軸仕様の二セプト施工で設計されていましたが、現場が狭隘なため機械の二セプト搬入及び工期の延伸は難しく、元請である斉藤建設(株)様をはじめ社内外の関係者で検討の結果、CDM・Land4工法への変更を提案し、発注者に承諾を得て施工の運びとなりました。

施工計画時より施工基面の改良機接地圧・改良機の安定度等の検討を重ね、無事施工を完了することができました。

施工につきましては、当現場のある丸尾後地区はカルデラ噴火に伴う堆積物で複雑な地層で構成される軟弱地盤層となっており、土質は概ね砂質ローム・砂礫・風化シラス・軽石・頁岩から構成されていました。中でも特殊土である軽石層の改良は、実績が少なく、セメントスラリの水分を軽石層に取られ急速にセメントの硬化が進む現象が起き、困難を強いられました。これらは室内実験・現場配合試験等を実施することで改善を図りました。

機械は、改良機ベースマシンDH808・オーガ七五kw×



四基で総重量一八〇tを超え、プラント設備もセメントサイロ二五t×二基・全自動プラント四〇m²×h×二基・グラウトポンプMG-3REN30×四台と大掛かりとなりました。久しぶりのCDM・Land4工法であり、実績作りに貢献できたのではと思っています。

更に国土交通省の主催による

九州支店 工事部
栗木 廣二

声援

本年二月(五一期)より、名古屋支店に建築部が新設され、早いもので八カ月の月日が経過致しました。建築部員三名でゼロからのスタート。発足後二カ月は、お客様への挨拶回りや施工協力をお願い、パンフレットや資料作成等の準備期間として、四月より本格的に営業をスタート致しました。

現況報告を申し上げますと九月末現在で、店舗の新築工事が一件、改修工事で六件と株主様や協力会社の皆様、職員のご協力とご支援をいただきながら、何とか受注に結び付けることができています。苦しい状況は続いていますが、日々勉強しながら掲げた目標を達成できるよう粘り強く邁進する所存でございます。職員の皆様に於かれましても、自身で掲げられた目標は必ず達成するんだという強い気概と覚悟を持って諦めず邁進いただき、目標達成を成し遂げて参りましょう。

さて、今後の建築部の展望・方針については、中长期ビジョンを明記させていただきます。責任と覚悟を持って成し遂げて参りますので、今後とも変わらぬご指導・ご鞭撻をお願い申し上げます。結びとさせていただきます。

■建築部中长期ビジョン

【総論】

「建築部二〇二〇年完工一〇億を目指す」

・第一期より、二〇二〇年完工一五〇億企業に向けてスタート。同期、一五〇億企業達成への起爆剤となるべく部署と位置付けとし、名古屋支店に建築部が新設される。この中长期ビジョンは二〇二〇年をターゲットイヤールとし、同年までに今後更に大洋基礎工業が発展をするために建築部の展望・方針を考へていきたい。

正式に建築部協力会を立ち上げる。

・名古屋支店でも実績を作り、各支店にも建築部を立ち上げたい。

・※将来の展望として、比較的建築系の顧客が多い開発部と統合し、新生建築部として会社全体の売上六〇%以上を目指したい。

◆営業戦略

・体制を整い次第、仕事をいただいている得意先へ営業活動を行い、震災復旧や液状化対策等活かした建築部で社会貢献を目指す。

・実例を写真入りで用い、視覚的にわかりやすいカタログを作成し、営業展開を図る。

・新技術開発として得意先との共同開発や産官学共同研究開発等を積極的に行い、他社と差別化を図れる技術を開発し、価格競争を避ける。

取締役名古屋支店建築部長
豊住 清

ひぐり言

・勇み立ち縄を持つ船上の鴉匠、ひもじさに飢えた鴉達、追われる清流の女王鮎、主役は判らないうがドラマが始まる。

・薪が勢よく炎をまき散らし川面を照らす、鴉達が一斉にグライダーのようにいざ出陣、鴉匠が情け容赦なく縄を挙げる、獲物の鮎が無情にも吐き出される。

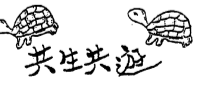
・ふと鴉は俺に似ているのではないか、間違っても鴉匠ではないか、

いはずと日常に現実に戻っていた。何故か働けども働けども我が暮らしに楽しさならず、じっと手を見る石川啄木の詩が浮かんだ。

・歳のせいか相続の事を鴉から連想した。働いて働いて納税し生活費を切り詰めたお金を家族に贈るにも税をかけるという。西郷隆盛は子孫に美田を残さないと皆で聞いたが、一般的に日本人はそうはなれないのが心情、相続税など理不尽だ、やはり俺は鴉だったな。なんとなくビルがまぶしくなった。

・星が月がそうも言っても相続税を払えない人もいるよ、北朝鮮に生まれなくて良かったのではないですか、語っているように鴉かもしれないが、日本人で良かったと思えた瞬間ビルがおいしくなった。

顧問 豊住 満



すっかり秋らしくなりました。九月七日、一八日大台風一八号日本列島を縦断しましたが、幸い当社に限っては大きな被害なし。ほっとしています。

・九月一八日プロ野球広島セ・リーグ優勝。強力打線でセ・リーグ独走、厚い選手層で逆転勝ち一度。中日ドラゴンズ元投手権藤博さんが勝因について広島緒方監督の事を記していました。何か足りぬということに慣れている、物も人も溢れかえる大都会では身につかないものを地味で育てるのみに地道に鍛え上げる、一〇年目にレギュラーとなった安部から骨太の選手が多い。大洋もいつも何か足りないという想いできました。ないものねだりしても仕方ありません。人を育てるのみと全員野球ならぬ全員が経営者として仕事に励ましましょう。

・国民の信を問う政権選択選挙衆議院選、二大政党を目指して小選挙区制が実施されましたが、野党第一党の民進党の分裂何故か弱くも一強多弱といわれる構図になっていくのか。ふと第六天の魔王という語句が浮かびました。仏教に説かれる、欲界の六欲天の最高位、他者を自在に操る天魔と説かれています。戦国武将織田信長は天をも恐れぬ者、第六天の魔王と称されていました。が、他者を相受け入れない権力欲におぼれ離合集散を繰り返す、少なくとも国民が安心して安全に暮らせる国づくりを多弱であつていいはずがありません。主権在民です。棄権だけはしないようにしましょう。

顧問 豊住 満

土質だより

土の生成とその調査③

詳細な設計のためには、土の明確な力学的性質の解明が必要となります。そのためには、原位試験と共に現地での土のサンプルを採取し、(乱した試料と乱さない試料)、室内土質試験を実施し土の基本的性質である土の状態や構成等を把握する事が必要な事項となります。

室内試験には、土の状態やその構成を知るための目的に合わせた試験方法があり、土の状態を知る物理試験(土粒子の密度・含水比・湿潤密度乾燥密度・粒度・粘性土の液性塑性限界試験等)と化学試験(土のPH試験)があり、土の力学的面を知る試験が(土の圧密試験・一面せん断試験・一軸圧縮試験・三軸圧縮試験他) 確率されており、幅広く利用されています。

室内土質試験の結果も合わせてN値から推定できる項目には、上記の他に一軸圧縮強度(QU)粘性土の粘着力(C)周面摩擦力(f_t)などが利用されています。

標準貫入試験で、N値が調べてあれば大抵の設計が可能になる様に、設計方法がなされているので、その様な事から、N値は精査されたものと思われがちですが、それは大きな誤った認識であり危険な事であると。

標準貫入試験の方法を規定したJISA A 1219に於いても、「N値は原位位置における土の硬軟・締り具合の相対値に過ぎない」と言っています。

標準貫入試験は、最も古くから利用されている原位位置試験で、当然ながら実施例も非常に多く、更に標準貫入試験に合わせて他の原位位置試験や室内での土質試験も実施され、それらの試験結果を含めた豊富な資料があり利用されています。

この様な事項を考慮してもN値は概査の結果であり、N値は活用するものであり乱用してはならない事であり、又その様に言われています。

ここで表題である土の生成に戻り、地名から分かる軟弱地盤と、地形を表す地名について記述してみたいと思います。

地名の起源は、地形からの名前が多く、調査地付近の地名を調べる事によって(軟弱地盤か硬質地盤か?)地形を知ることが出来ます。

軟弱地盤を代表する沖積低地は、低湿地や干拓地等と呼び又地下水が多く飽和された砂質土層の発達する地域に於いては液化の危険の考慮も必要となる地名を記述します。

低湿地地形を示す地名は、田が付き、江田・蒲田・古田・戸田・沼田等で干拓地では、沖・新在家・新屋敷・田代等です。例題の表がありますので添付します。

名古屋支店 調査部
部長 圓子 春雄

交通安全だより

乗っていても駐車は駐車

改めて言うまでもありませんが、駐車禁止の場所で車を停めることを認められているのは、人の乗り降りや荷物の積み下ろしのための五分以内の停車、それに信号や一時停止など規則で定められているものや危険防止のために必要な停車に限られています。

駐車が禁止されているのは、そこに車が停まっていると交通の安全や円滑の上で何らかの支障があるからに相違ありません。ですから、それらの合法的な停車も極力必要最小限に留めるよう努めるのが常識と思います。

健康だより

あつという間に秋になりました

高い空、澄んだ空気、爽やかな秋の日です。そんな日は夕焼けもきれいです。夕日を見ながら青草を懐かしむのもたまにはいいかもしれません。

地名の起源

地形	代表的地名
低湿地	アクダ、アクト(恵田) アト(阿戸) アベ(阿部) アワラ(芦原) ウダ(宇田) エダ(江田) カツタ(勝田) カツマタ(勝俣) カマタ(蒲田) クボ(久保) コタ(古田) ゴミ(五味) ゴンダ(権田) タイム(当間) タクマ(託間) トダ(戸田) トベ(戸部) トロ、ドロ(土呂) トンダ、ドンダ(頓田) ニタ、ニト(仁田) ヌカタ(額田) ヌタ(沼田) ノタ(野田) ノマ(野間) フケ(富家) フダ(布太) ホダ(法田) ミドロ(美土路) ムタ(牟田) ヤノ(矢野) ヤダ(八田) ヤチ(谷地) ヤツ(谷津) ヤト(谷戸) ヤハラ(矢原) ヨド(淀)
新田干拓地	オキ(沖) カラミ(瀧) コウヤ(興野) コモリ(小森) シンザイケ(新在家) シンボ(新保) シンヤシキ(新屋敷) タシロ(田代) チサキ(地先) ナンゲンヤ(何軒家) ハダチ(羽立) ベッシヨ(別所) ベフ(別府)
砂州・干潟	イサ(伊砂) イサゴ(砂子) シカ(鹿田) ス(州) スカ(須賀) テマ(手間) ユサ(由左) ユラ(由良)
崩	アツ(小豆沢) アン(阿曾原) アボ(阿保) ウツ(宇津) オンダシ(押出) カケ(掛) カレ(干) カロ(賀露) カンカケ(鍵掛) クエ(久江) サル(猿山) ザレ(座連) ダシ(出谷) ツエ(津江) ナキ(黒瀬) ヌケ(抜谷) ホキ(保木) ボケ(歩危)

が、そうした安易な違反駐車行為が交通の環境を悪化させて、事故の危険性を高める要因の一つになっていることを忘れてはならないと思うのです。

日本人は、運転中も歩行中も、緊急自動車の通行への協力という意識が薄いように感じます。緊急自動車のサイレンや赤色灯に気付いても、すぐに避讓行動に移ろうとしない人が多いようですし、譲り方が曖昧で、緊急自動車が安心して通行できる状況を作り出せずにいる場合が少なくないように見受けられるのです。

緊急自動車への的確な対応

タイミングの面では、緊急自動車はすぐ近くにまで来てから、初めて譲ろうとする人が多いこと、譲り方の面では、路側への寄り方が不十分であったり、きちんと止まらず、徐行程度で済ませようとする車が少なくないのが目につきます。

遅くとも、緊急自動車が目視できる地点まで近づいていたり、サイレンで間近にすることが推察できたら、直ちに道路際に寄りて車を止め、緊急自動車が安心して進行できる状態を整えるよう、積極的に協力したいものだと思います。「まだ遠くにいるから良いだろう」といった考え方は、緊急自動車の進行を遅らせていることを肝に銘じておきたいものです。

動物を飼っていますか?犬ですか?猫ですか?最近ではハムスターやハリネズミ、ヘビなども飼っている方もいるようです。大切な家族です。だけど...

「動物由来感染症(ズーノーシス)」あるいは「人畜共通感染症」という言葉を耳にしたことはありますか。動物から人間へうつる感染症のことです。玄関を開けたとたんダーツと駆け寄ってくるワンちゃんに思わずチユリしたくなつちゃいますよね。でもちよつと待たせたら、咬まれたりして感染することもあります。小さい子供などは動物のウンチを触ってしまった手を口に持っていたりしてうつることもあります。直接触れなくてもダニや蚊などから間接的に感染することもあります。

少し前に、のら猫に咬まれた女性がSFTS(重症熱性血小板減少症候群)にかかって死亡したというニュースがありました。「のらちゃんとうちの子とは違う!」おっしゃることはごもっともですが...

世界では今なお沢山の新しい動物由来感染症が次々と見つかっています。家族も同然のペットですが、やはりこは注意が必要です。

日本では比較的感染症の発生はそんなに多くはありません。ですが日本で実際にあったこんな話です。鳥の展示施設の従業員や来場者の中で「オウム病」が集団発生しました。直接触れ合えるように展示されていたオウムが感染源と見られています。また、ある一歳の男の子は、インフルエンザがなかなか治らないので詳しく検査をしてみたら「Q熱」と診断されました。二カ月前から飼いはじめた子猫から感染したことがわかりました。私たち人間だけでなく、ペットに定期検査を受けさせたりしてペットの健康管理にも注意が必要ですね。

爽やかな秋の日。しつかり体を動かして、美味しいものをたくさん食べて健康な日をお過ごしください。もちろん、まつたりの、ゆつくりお茶を飲みながら本を読むのもいいですね。

公衆保険協会
検診センター

共済会だより

☆お疲れ様でした
九月三〇日
鈴木 信吾
静岡支店 工事部

私たちの命や安全に関わる大問題です。そのためには、個人の欲求を抑えて協力しようという姿勢が絶対に欠かせません。交通安全の進んだ国では、緊急自動車に気付いたら、歩行者も当然のように直ちに横断をやめて道を譲っています。同じことが、日本人にできないはずはないと思うのですが...

管理本部 総務部
部長 野下 隆雅