

たいよう

発行所
太洋基礎工業株式会社
たいよう新聞委員会

最前線レポート

工事件名
小信調整池増設工事
(仮設工事)

工事場所
愛知県一宮市西萩原地内

工期
平成二八年一〇月
～平成二九年二月

発注者
愛知県一宮市建設部治水課

元請
株式会社 渡邊組

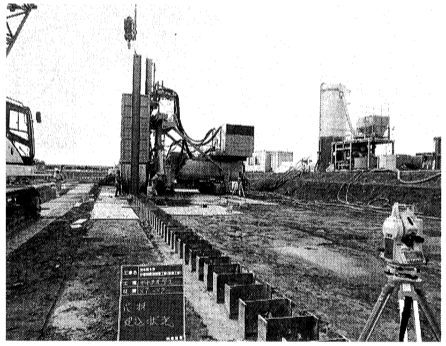
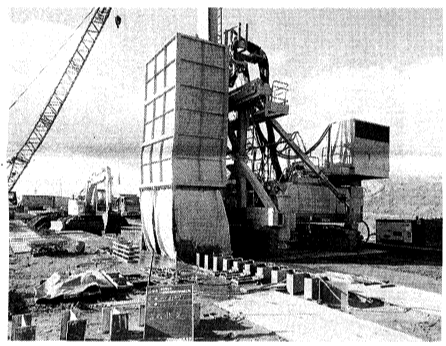
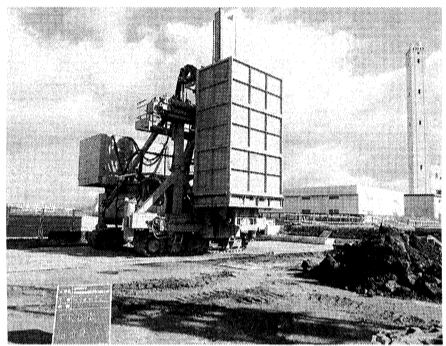
工事概要
ソイルセメント連続
地中壁工 (TRD工法)

- 遮水壁厚 六五〇mm
- 延長 一一一・六四m
- 壁深度 二八・二m
- 壁面積 三四三〇㎡
- 改良土量 二二三〇㎡

愛知県一宮市は木曾三川の一つである木曾川に隣接しており、地下水が豊富にある地域です。集中豪雨、台風時は川の水位等も上昇することで雨水の排水が追いつかず、浸水被害に遭ってしまう地域もあります。小信調整池を設置することで大量の雨水を一時的に貯留することができ、浸水被害を未然に防止することに繋がります。本工事の内容は以前にも当社TRD施工機

にて連続地中壁工を施工した小信調整池の第二期の増設工事にあたるもので、鉛直性に優れ、尚且つ等厚にて止水性の高い品質の連続地中壁を評価して頂き、TRD工法が再度採用されることになりました。

地中連続壁については前回工事の施工実績が組み込まれた設計が行われました。一つ目としては、改良深度の設定が礫層を掘削するため最深部に余掘り長を設けることにより玉石等の石溜まり対策を行い、芯材の建て込みを円滑に施工できるようにすること。二つ目としては、前回礫層に在る中する玉石の圧縮強度が高いため掘削時にビットだけでは無くビットプレートも多数変形してしまいました。その対策として今回はビット幅を通常の二〇mm幅より厚い三〇mm幅を採用し、ビットプレートについては標準材質S45Cをより硬質な高張力鋼(七八〇N/mm²級)に変更しました。三つ目としては、掘削液に関して孔壁の安定性を確保し崩壊を防ぐために、前回時に使用されたベントナイトより性能が高い高粘度ベントナイトにて掘削等の施工を行う計画にしました。配合試験にて掘削液と固化液を決定する際に土質試験を行った結果、当初材料分離が激しく砂礫分が沈殿してしまい適度な流動性を確保できず、何度も試行を繰り返しました。固化液についても試



行を重ね、結果としてテーパーフロア値、一軸圧縮試験、プリーディング結果が目標値を達成することができました。実施工では想定通りとは行かなかったのですが、掘削液の吐出量などを調整することでフロア値、比重等が概ね予定通りの数値に近づけることができ、ポストの抱かれ等も無く順調に施工を行うことができました。

施工トラブルが起きる原因の一つとして十分な事前準備が整っていないことが挙げられます。今回のように事前に想定される問題点について、リスクアセスメントを実施し設計段階から対

策、計画を練り上げ、再度施工計画に反映することで未然に防げる施工トラブルも多くあると思いますので、この経験を今後に活かして行きたいと思えます。

最後になりましたが、大きなトラブルも無く工期内で無事完工することができましたのは、神守研究開発センターのご協力と施工に携わって頂いた方々、元請様のご協力があったからこそだと考えております。紙面をお借りして厚くお礼申し上げます。ご頂きます。

名古屋支店 工事部
係長 平松 勇人

長野支店が麻生フォームクリート(株)様より初受注した庄内こ線橋下部工事において、六月に開催されました得賞先様安全大会で個人表彰を受賞しました。

それ以降の工事においても無事故・無災害にて工事を完工させており、その貢献度から今回

この度、前田部長ご実家の外壁及び屋根の改修工事物件をご紹介いただきました。心から厚く感謝を申し上げますとともに、月間MVP賞に推薦致します。

推薦者
取締役名古屋支店建築部長 豊住 清

受賞者
名古屋支店 工事部 部長 前田 哲良 殿

月間MVP賞は当社職員だけでなく協力会社の皆様も表彰の対象となっています。自薦、他薦は問いません。多くの受賞者ができることを期待しています。

代表取締役社長 加藤 行正

声援

今年四月の当社の株主総会において私は単独の社外取締役として新たに選任を受けました。私は当社の社外監査役を九年在任しての今回の異動となります。会社法では社外取締役の設置義務付けは現在のところ経過観察となつていますが、他方取引所主ルールでは上場会社に社外取締役を選任するよう努力義務を課しています。このため約三千五百社ある上場会社では社外取締役の導入が進んでいますが、適材者を確保することが困難となつております。候補者は社外の独立した者で、企業経営者、役

所出身者、学者、弁護士、公認会計士などです。

ほとんどの上場会社がこの欧米型の社外取締役の制度に疑問をもっているものと思えます。しかし予測しがたい経営環境のなか上場会社は、多くの利害関係者が存在し、海外を含めた一般投資家が株式を売買する公開会社です。経済社会の重要な基盤であり公器となつております。

社外取締役が関与する企業統治の組織形態としては三つあります。第一は東芝や東電などの一部の巨大企業が採用している最も高次の「指名委員会等設置会社」、第二は新しい形態で次の第三から移行するケースが多い「監査等委員会設置会社」、第三

は日本独自の監査役がいる最も多い旧来の形態で、トヨタをはじめとして現在当社も採用している「監査役設置会社」となります。これら企業統治の諸形態には各々社外役員の数や得失があります。あくまでも形態であつて社外取締役の本来の実効発揮は各社試行錯誤中で根付くには時間を要します。

社外監査役と社外取締役の両者の違いは、前者は取締役と不正や違法がないか監視する会社の「守り」の制度、後者は執行取締役が企業価値を高めるような意思決定をしているか監督する会社の「攻め」の制度です。

私自身は三五年にわたり監査法人で公認会計士として監査に

従事してきました。独立開業後はこの経験を活かし当社のように社外役員等に携わっています。事業経営は経営戦略、組織人事、マーケティング、生産技術等の様々な経営課題を抱えています。このため私としては会計の知識だけでなく他社の事例やデータ等を広く分析し研鑽を積んでいます。また、当社の社外取締役として社内の重要な情報の収集と円滑なコミュニケーションを常に心がけています。

当社の持続的成長に向けて少しでもお役に立てるよう皆さまと共に真摯に精励して行きたいと思えます。

社外取締役 一柳 守央

社長室だより 月間MVP賞

受賞者

有限会社西興産業

馬場 透 殿

推薦者

取締役長野支店長

市岡 秀夫

月間MVPに推薦したいと思えます。



一年の後半戦に入りました。準備期間、安全週間、一月と一週間の間学習しました。安全意識の向上と安全対策、学習成果を踏まえ安全職場づくりこそ成熟企業の最終目標と職域全体で誓い合いたいものです。

池に一石を投げれば、小さな石は小さな波紋が起ります。乱を好むものはありませんが、日和見的な安穩を後生大事にした平々凡々と経営をしていけば、大きな波が起れば沈没もまぬがれません。

・創業五九年、愛する太洋も多くの悔しき事を体験してきました。波を起しし実力を実力と認められる様、どうブランド力不足を解消するべきか学習の夏としたいものです。

顧問 豊住 満

平成二九年度 安全大会

本社・名古屋支店

皆様には日頃から大変お世話になり、ありがとうございます。協力会社の一員として地盤改良工事を勤めさせて頂いており、BIGWESTの大きさと申します。

太平洋基礎工業様よりお掛けした工事を以前は、クレーンゼロ・施工を早く、工期は絶対といった考えで工事を進めておりましたが、安全大会に参加させて頂ける様になり、現場内には危険な事が多く、その中で日々私達は施工していた事に改めて気付く事ができました。そして、建設現場で働く私達にとつ

て一番大切な事は、毎日無事に家族の元に帰ることです。自分ひとりの力ではなく、皆で力を合わせ、安全な現場を創り出すものと再確認できました。

まだまだ未熟者ではありませんが日々精進し、より一層安全施工に努めて行きたいと思っております。皆様にはこれからもご指導ご鞭撻のほど宜しくお願い申し上げます。この度は本当にありがとうございます。

BIGWEST株式会社
代表取締役 大西 登



東京支店

平成二九年六月十七日(土)、品川区民会館きりあんにて、第二七回東京支店安全大会が開催されました。本社より豊住顧問や加藤社長をはじめ、ご来賓の方や社員、協力会社の方々を合わせ、約九〇名の参加となりました。

司会進行は工事部の加藤副部長で、丸田工事部長の開会の辞が始まりました。

最初に川邊常務取締役支店長から主催者挨拶として話があり、近頃、大型重機を使用する大型重機土木の現場で、重機災害が増えている事もあり、重機の転倒や接触災害の防止に積極的に努めるようにとの話がありました。続いて関東協会の加藤会長より挨拶がある予定でしたが、急用で来れなくなり、代わりに清副会長が代読をしました。安全は自分だけでなく会社の同僚や家族や何よりも、お客様か

いつもお世話になっております。主に柱状改良工事を施工している姫野テクノス(株)の姫野と申します。

貴社の安全大会に出席させて頂き、安全に対する社員全員の意識が私も含め変わって来ました。不安全行動をしないのはもちろんの事、施工している中で大丈夫だと思つて行動している事が、実際には事故に繋がるおそれがあります。それを防ぐ為にもKYK・リスクアセスメントを作業前に行い、職長だけでなく一緒に施工するチーム全体で現場を把握し、自分がその日にやる作業を理解することが大切です。

又、安全には体調管理も大切だと言われます。非常に暑い日が続くこの時期、怖いのは熱中症です。熱中症による死亡災害の私が表彰をして頂き、代表して謝辞を工事部の松山係長が述べました。今回は入社して初めて安全表彰され、一層安全管理に對し積極的に取り組み、今後更なる努力をしようと決意しました。柳橋安全部長の講話から、より安全衛生方針や安全衛生目標を周知した後に、安全には近道などなく、地道に確実にとの話がありました。

休憩を挟んで特別講和では、(株)熊谷組安全品質環境本部常任顧問の土屋良直様より、安全通路は作業が進むにつれて資材置き場になっていく等、建設現場の現状をパワーポイントを使い、大変有意義な話を頂きました。

安全宣言を開発部澤田係長が行い、参加者全員が安全第一を心に誓い、最後に水島環境開発部長の閉会の辞で閉幕となりました。

今回の安全大会を通して再認識した事は、事故を起こせば会社のイメージダウンにも繋がります。



東京支店 開発部
宮田 智春



姫野テクノス株式会社
代表取締役 姫野 敏郎

発生件数の半数以上を建設業が占めており、特に七、八月の午後に集中して発生していると言われます。

事故を起こすと受注件数も減っていきます。一人一人が安全に対する意識を高め、事故や熱中症を無くして行きましょう。

大阪支店

平成二九年六月二十七日(火)、高槻市民会館にて平成二九年度安全大会が開催されました。社員、協力会社各位、総勢九二名の参加となりました。

太友会の利川幸秀氏司会のもと、米村統括部長の開会宣言で始まり、太友会会長(株)平井クレイン興業の平井社長が挨拶をされました。次に加藤常務取締役支店長の挨拶では、日本とアメリカでの自己防衛等の危機管理の認識の違いについて話をされました。次に加藤社長の挨拶では、健康第一は安全作業に繋がるという話をされました。

工事部宮澤課長が豊住顧問のメッセージを代読し、安全に対する意識を高めること、交通安全も安全作業に大きく繋がること、健康管理をすること、気象

特別講話では、高槻市保健所保健衛生課の大野貴文様より「家庭等における衛生管理及び食中毒予防について」をテーマに、食中毒とは何か、食中毒予防の三原則「清潔」「温度管理」「加熱」、ノロウイルスによる食中毒についての話を頂きました。

長野支店

平成二九年六月八日(火)合戦場公民館にて、長野支店職員ならびに協力会社合同の安全大会が開催されました。当日は加藤社長と川邊常務取締役に出席して頂きました。

加藤社長から免疫力について講話があり、体調管理は安全作業の基本であり、そのためには病気になること、さらに免疫力をアップすることが大事であるとのことでした。食生活の改善やストレスをためこまないようにしなくてはと切実に感じました。次に今年から東日本地区(東京・長野)担当の川邊常務取締役より、三地区制となることで社内の連携がさらに強化されることなどの話があり、これからの自分達への課題も多くプレッシャーを感じました。

続いて豊住顧問からのメッセージを田中課長が代読しました。その中で例えばコンビニなどで駐車場内では、前向き駐車をせずにバックで駐車することを心掛けましょうという言葉がありました。店から出る際に接触事故が起こった事例があり、ちょっとした面倒なことでも後のことを考えて駐車の手を変えただけで、事故に繋がらなかつたかもしれません。現場だけではなく気をつけなければならないことが、他にもあるということを確認できました。

安全表彰では、会社表彰として工事部の東洋特殊土木(株)様、昭栄薬品(株)様、開発部の伊東基礎様が表彰されました。個人表彰では(株)オレガの前原貴志氏、勝尾工業の勝尾宏彰氏、糟谷工業の糟谷明宏氏が表彰されました。社員表彰として工事部の秋山係長、開発部の私健康賞が開発部の伊藤課長、永井課長、太居係長、石川所長が表彰されました。

特別講話では、高槻市保健所保健衛生課の大野貴文様より「家庭等における衛生管理及び食中毒予防について」をテーマに、食中毒とは何か、食中毒予防の三原則「清潔」「温度管理」「加熱」、ノロウイルスによる食中毒についての話を頂きました。

引き続き豊住顧問からのメッセージを田中課長が代読しました。その中で例えばコンビニなどで駐車場内では、前向き駐車をせずにバックで駐車することを心掛けましょうという言葉がありました。店から出る際に接触事故が起こった事例があり、ちょっとした面倒なことでも後のことを考えて駐車の手を変えただけで、事故に繋がらなかつたかもしれません。現場だけではなく気をつけなければならないことが、他にもあるということを確認できました。

協会の安全大会より八起建設(有)渋谷社長から挨拶があり、長野支店最優秀賞として津津君を表彰して頂きました。また現場での安全についての話を聞き、ヘルメット・安全靴・安全帯など保護具の大切さを改めて再確認できました。今年も無事に安全大会が終わり、喜ばしいことと思います。しかし、これで気を抜かず無事故・無災害になるように安全に対する意識を向上させるとともに、安全管理を見つめ直し日々の業務に努めて行きたいと思っております。



長野支店 開発部
部長 名倉 兄悟



大阪支店 開発部
加藤 鷹史

安全の誓いでは、社員表彰された秋山係長と私で安全の誓いを行い、最後は開発部の鶴田部長の閉会の辞にて終了致しました。

来年の安全大会にも参加者全員が無事故・無災害で参加できます様、日々の健康管理から安全管理に努めて行きたいと思っております。



暑中お見舞い申し上げます



| | | | | | | | | | | | | | | | |
|-----------------------------------------------------|-------------------------------------------------------|------------------------------------------------------------------|------------------------------------------------------------------|----------------------------------------------------|----------------------------------------------------|----------------------------------------------------|------------------------------------------------------|------------------------------------------------------|----------------------------------------------------|-----------------------------------------------------|----------------------------------------------------------|----------------------------------------------------|----------------------------------------------------|----------------------------------------------------|----------------------------------------------------|
| TEL0892(818)0082 FAX0892(818)00821 太閤テックス(株) | TEL0592(343)8884 FAX0592(343)6711 東海地研(株) | TEL0992(441)54339 FAX0992(443)4601 株タケモト | TEL0992(34)15222 FAX0992(34)15223 株大豊 | TEL0747(32)83300 FAX0747(32)83301 有太平技建 | TEL0992(382)5577 FAX0992(383)7755 大栄テックス(株) | TEL0992(45)22251 FAX0992(45)3145 勢州建設(株) | TEL0992(471)10996 FAX0992(471)10996 駿遠商事(株) | TEL0992(471)10996 FAX0992(471)10996 スウィフジャーBAN | TEL0992(245)8658 FAX0992(245)1587 有ジオアートシステム | TEL0992(775)6502 FAX0992(773)1465 有神農商会 | TEL0992(821)80075 FAX0992(821)80097 シマイチ | TEL0992(272)04223 FAX0992(272)04222 有秀文建設 | TEL0992(443)6314 FAX0992(443)6316 有地盤研究所 | TEL0992(443)6314 FAX0992(443)6316 有伸明電工 | TEL0992(67)2794 FAX0992(67)2794 仲見 |
| TEL0522(302)3766 FAX0522(880)71056 東海地研(株) | TEL0992(127)67919 FAX0992(79)138005 トーヨー建工 | TEL0522(990)4811 FAX0522(990)4812 坂地質 | TEL0568(34)2714 FAX0568(34)2711 東海カツター興業(株) | TEL0561(58)0435 FAX0561(58)0435 有豊島開発 | TEL0992(80)11372 FAX0992(80)11371 株T・S重機 | TEL0992(39)5524 FAX0992(39)5524 有ディー・フワード | TEL0568(39)5524 FAX0568(39)5524 株津島技建 小牧営業所 | TEL0992(63)99002 FAX0992(63)99002 株中研テクノ | TEL0588(24)88682 FAX0588(24)88682 中部ソイル工業 | TEL0522(723)73990 FAX0522(723)73992 中部エーケン(株) | TEL0522(910)4111 FAX0522(910)4112 株中央クリエイト 中部支店 | TEL0522(223)23000 FAX0522(223)23004 千原土木 | TEL0522(443)9408 FAX0522(443)9408 太平産業(株) | TEL0522(443)9408 FAX0522(443)9408 貴建 | TEL0568(76)5945 FAX0568(76)5946 太陽基礎工業 |
| TEL078(252)11752 FAX078(252)11752 株姫野組 関西支店 | TEL0992(172)20147 FAX0992(61)10336 株姫野組 関西支店 | TEL0522(64)38800 FAX0522(64)38802 服部地質調査 | TEL0532(64)38800 FAX0532(64)38802 浜富士(株) | TEL0584(89)7195 FAX0584(89)7195 株研木村 | TEL0572(25)16511 FAX0572(25)16511 株ハツカワ | TEL072(62)5335 FAX072(62)5335 株馬場建設 | TEL0568(8)3459 FAX0568(8)3459 有羽鳥基礎工業 | TEL0522(773)4744 FAX0522(773)4744 野村地質 | TEL054(66)73111 FAX054(66)73111 富士開発(株) | TEL0584(69)4900 FAX0584(69)4900 有福島 | TEL0522(55)34330 FAX0522(55)34331 株ビルドオリジン 中部支店 | TEL0522(44)99336 FAX0522(44)99336 有日建コンクリート | TEL0568(51)4008 FAX0568(51)4008 有西日本開発 | TEL0522(23)3713 FAX0522(23)3713 有ナガラ技建 | TEL0748(22)8138 FAX0748(22)8138 有平居建設 |
| TEL0574(61)56007 FAX0574(61)56008 御嵩クレーン(株) | TEL0522(770)2128 FAX0522(770)2128 宮内建設 | TEL0567(31)2513 FAX0567(31)2514 株丸福 | TEL0522(623)1055 FAX0522(623)1055 有松下電気工事 | TEL0522(24)8176 FAX0522(24)8176 保坂運輸(株) | TEL0522(93)8004 FAX0522(93)8004 有不動重機工 | TEL0992(89)6680 FAX0992(89)6680 福池基礎 | TEL0522(781)5871 FAX0522(781)5871 株フジコンサルタント | TEL0522(781)5871 FAX0522(781)5871 富士開発(株) | TEL0588(51)0514 FAX0588(51)0514 株名岐地質 | TEL0568(22)7551 FAX0568(22)7551 株名北土木 | TEL0522(65)26026 FAX0522(65)26026 名南電機興業(株) | TEL0522(44)58626 FAX0522(44)58626 株村上電気工事 | TEL0522(77)5232 FAX0522(77)5232 株ムラアーカーム | TEL0522(77)5232 FAX0522(77)5232 雅基礎 | TEL0748(22)8138 FAX0748(22)8138 有源開発 |
| TEL0522(362)92336 FAX0522(362)92336 有山崎組 | TEL0992(95)24740 FAX0992(44)0222 山田重機 | TEL0522(79)49459 FAX0522(79)49459 ヤスタエンジニアリング(株) 名古屋営業所 | TEL0522(41)76510 FAX0522(41)76510 有森防水 | TEL0522(41)76510 FAX0522(41)76510 有森重機 | TEL0564(24)8176 FAX0564(24)8176 元山重機(株) | TEL0522(65)40363 FAX0522(65)40363 株メイトーテック | TEL06(61)9903371 FAX06(61)9903371 株メーサイ | TEL0588(51)0514 FAX0588(51)0514 株名岐地質 | TEL0568(22)7551 FAX0568(22)7551 株名北土木 | TEL0522(65)26026 FAX0522(65)26026 名南電機興業(株) | TEL0522(44)58626 FAX0522(44)58626 株村上電気工事 | TEL0522(77)5232 FAX0522(77)5232 株ムラアーカーム | TEL0522(77)5232 FAX0522(77)5232 雅基礎 | TEL0748(22)8138 FAX0748(22)8138 有源開発 | TEL0522(77)5232 FAX0522(77)5232 有森防水 |
| TEL03(690)9711465 FAX03(690)9711465 双栄基礎工業(株) | TEL0561(48)46338 FAX0561(48)46338 有杉本基礎工業 | TEL03(33)88579870 FAX03(33)88579870 株江機 | TEL03(33)88579870 FAX03(33)88579870 株江機 | TEL048(46)48047 FAX048(46)48047 共同テクノカル(株) | TEL047(45)77035 FAX047(45)77035 株キョウシン | TEL045(83)49331 FAX045(83)49331 海邦技研(株) | TEL06(61)9903371 FAX06(61)9903371 株メーサイ | TEL0588(51)0514 FAX0588(51)0514 株名岐地質 | TEL0568(22)7551 FAX0568(22)7551 株名北土木 | TEL0522(65)26026 FAX0522(65)26026 名南電機興業(株) | TEL0522(44)58626 FAX0522(44)58626 株村上電気工事 | TEL0522(77)5232 FAX0522(77)5232 株ムラアーカーム | TEL0522(77)5232 FAX0522(77)5232 雅基礎 | TEL0748(22)8138 FAX0748(22)8138 有源開発 | TEL0522(77)5232 FAX0522(77)5232 有森防水 |
| TEL054(63)194454 FAX054(63)194454 杉本興業 | TEL03(36)6459963 FAX03(36)6459963 株三興商会 東京支店 | TEL03(33)88579870 FAX03(33)88579870 株江機 | TEL0522(79)49459 FAX0522(79)49459 ヤスタエンジニアリング(株) 名古屋営業所 | TEL0522(41)76510 FAX0522(41)76510 有森防水 | TEL0522(41)76510 FAX0522(41)76510 有森重機 | TEL0564(24)8176 FAX0564(24)8176 元山重機(株) | TEL0522(65)40363 FAX0522(65)40363 株メイトーテック | TEL06(61)9903371 FAX06(61)9903371 株メーサイ | TEL0588(51)0514 FAX0588(51)0514 株名岐地質 | TEL0568(22)7551 FAX0568(22)7551 株名北土木 | TEL0522(65)26026 FAX0522(65)26026 名南電機興業(株) | TEL0522(44)58626 FAX0522(44)58626 株村上電気工事 | TEL0522(77)5232 FAX0522(77)5232 株ムラアーカーム | TEL0522(77)5232 FAX0522(77)5232 雅基礎 | TEL0748(22)8138 FAX0748(22)8138 有源開発 |
| TEL075(257)11181 FAX075(257)11181 株オレガ | TEL072(66)96511 FAX072(66)96511 オータ建機(株) | TEL0992(61)77814 FAX0992(61)77815 株エコーエンジニアリング 大阪支店 | TEL084(96)0207 FAX084(96)0208 有井上土建工業 | TEL072(54)5115 FAX072(54)5115 ラリーテクノクス(株) | TEL047(45)77035 FAX047(45)77035 株キョウシン | TEL045(83)49331 FAX045(83)49331 海邦技研(株) | TEL06(61)9903371 FAX06(61)9903371 株メーサイ | TEL0588(51)0514 FAX0588(51)0514 株名岐地質 | TEL0568(22)7551 FAX0568(22)7551 株名北土木 | TEL0522(65)26026 FAX0522(65)26026 名南電機興業(株) | TEL0522(44)58626 FAX0522(44)58626 株村上電気工事 | TEL0522(77)5232 FAX0522(77)5232 株ムラアーカーム | TEL0522(77)5232 FAX0522(77)5232 雅基礎 | TEL0748(22)8138 FAX0748(22)8138 有源開発 | TEL0522(77)5232 FAX0522(77)5232 有森防水 |
| TEL0556(42)43325 FAX0556(42)43325 株深沢工務所 | TEL074(36)71700 FAX074(36)71700 株平井クレーン興業 | TEL072(82)18055 FAX072(82)18055 日本建設機械商事(株) 大阪支店 | TEL088(4)62007 FAX088(4)62008 有井上土建工業 | TEL072(54)5115 FAX072(54)5115 ラリーテクノクス(株) | TEL047(45)77035 FAX047(45)77035 株キョウシン | TEL045(83)49331 FAX045(83)49331 海邦技研(株) | TEL06(61)9903371 FAX06(61)9903371 株メーサイ | TEL0588(51)0514 FAX0588(51)0514 株名岐地質 | TEL0568(22)7551 FAX0568(22)7551 株名北土木 | TEL0522(65)26026 FAX0522(65)26026 名南電機興業(株) | TEL0522(44)58626 FAX0522(44)58626 株村上電気工事 | TEL0522(77)5232 FAX0522(77)5232 株ムラアーカーム | TEL0522(77)5232 FAX0522(77)5232 雅基礎 | TEL0748(22)8138 FAX0748(22)8138 有源開発 | TEL0522(77)5232 FAX0522(77)5232 有森防水 |
| TEL0992(874)5678 FAX0992(874)5678 株フイーエムサービス | TEL0992(874)5678 FAX0992(874)5678 株フイーエムサービス | TEL0992(874)5678 FAX0992(874)5678 株フイーエムサービス | TEL0992(874)5678 FAX0992(874)5678 株フイーエムサービス | TEL0992(874)5678 FAX0992(874)5678 株フイーエムサービス | TEL0992(874)5678 FAX0992(874)5678 株フイーエムサービス | TEL0992(874)5678 FAX0992(874)5678 株フイーエムサービス | TEL0992(874)5678 FAX0992(874)5678 株フイーエムサービス | TEL0992(874)5678 FAX0992(874)5678 株フイーエムサービス | TEL0992(874)5678 FAX0992(874)5678 株フイーエムサービス | TEL0992(874)5678 FAX0992(874)5678 株フイーエムサービス | TEL0992(874)5678 FAX0992(874)5678 株フイーエムサービス | TEL0992(874)5678 FAX0992(874)5678 株フイーエムサービス | TEL0992(874)5678 FAX0992(874)5678 株フイーエムサービス | TEL0992(874)5678 FAX0992(874)5678 株フイーエムサービス | TEL0992(874)5678 FAX0992(874)5678 株フイーエムサービス |

